

## 2.2 Mokausi tarti žodžius su e-ė

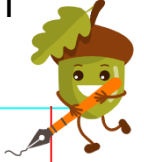
1. Perskaitykite parašytus žodžius ir surūšiukite juos į dvi grupes.

LĖLĖ KIEME EŽERAS KĖDĖ PĖDA VEŽA LEDAI

GĖLĖ KERPA DĖDĖ MES SĖDI MEDIS EITI

Žodžiai su raide **E**

Žodžiai su raide **Ė**



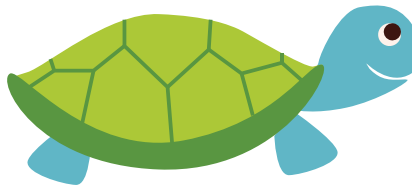
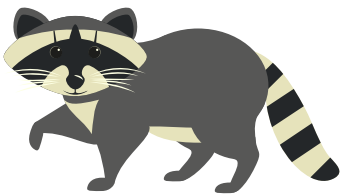
2. Pasakykite nupieštų daiktų pavadinimus. Žodžius, kuriuose yra garsas **E**, apveskite mėlynu pieštuku, o žodžius su garsu **Ė** - raudonu.



3. Pasidairykite po klasę ir raskite po 2-3 daiktus, kurių pavadinimuose yra raidės **E** arba **Ė**.

## 2.2 Mokausi tarti žodžius su e-ė

4. Pasakykite visų gyvūnų bei vabzdžių pavadinimus. Apveskite tik tuos paveikslėlius, kurių pavadinime yra abu garsai – ir **E**, ir **Ė**.



! 5. Skaitykite sakinius ir įrašykite praleistas raides **E** arba **Ė**.

Ieva turi l\_\_lę. Kęstas turi mašin\_\_lę. Linas nešė d\_\_žę. D\_\_dė veža lentas. Senelė laistė g\_\_les. Laukuose pražydo bulv\_\_s. Ant šakos tupėjo zyl\_\_\_. Gudri kaip lap\_\_\_. Šokli kaip varl\_\_\_. Danguje skrenda \_\_r\_\_lis. Vov\_\_r\_\_ nešasi gilę. Skrenda drug\_\_lis. Išmintinga kaip p\_\_l\_\_da. P\_\_l\_\_nešasi grūdą.

6. Apveskite tą raidę (-es), kurią (-ias) girdite gyvūno pavadinime.



E  
Ė



E  
Ė



E  
Ė



E  
Ė



E  
Ė