

## 6.2 Vienarūšės sakinio dalys



**Vienarūšės sakinio dalys** – tai kelios sakinio dalys, atsakančios į tą patį klausimą, kylantį iš tos pačios sakinio dalies. Vienarūšiai gali būti veiksniai, tariniai, papildiniai, pažyminiai ir aplinkybės.

1. Dirbdami poroje įrodykite pateiktus teiginius, išanalizuokite pavyzdžius ir įvardykite vienarūšės sakinio dalis.

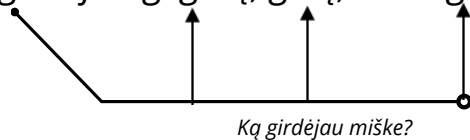
- Vienarūšės sakinio dalys gali atsakyti į įvairius klausimus.
- Vienarūšės sakinio dalys atsako į tą patį klausimą, kylantį iš tos pačios sakinio dalies.

*Lentynoje stovėjo puodeliai, lėkštės, dubenėliai.*

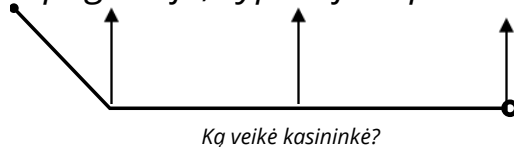


Tai vienarūšiai veiksniai, nes atsako į tą patį klausimą *kas?*

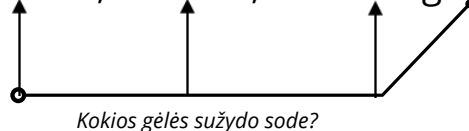
*Miške girdėjau gegutę, genį, volungę.*



*Kasininkė pagalvojo, šyptelėjo ir padavė bilietą.*



*Sode sužydo baltos, rausvos, melsvos gėlės.*



## 6.2 Vienarūšės sakinio dalys

2. Perskaitykite vienarūšių sakinio dalių skyrybos taisykles. Išanalizuokite pateiktus pavyzdžius. Nupieškite rodykles, virš jų užrašykite klausimus. Remdamiesi taisyklėmis, paaiškinkite sakinių skyrybą.

### Vienarūšių sakinio dalių skyryba

1. Vienarūšės sakinio dalys atskiriamos viena nuo kitos, kai tarp jų nėra jungtuko. Pavyzdžiui:

*Pro langą mačiau automobilių, sunkvežimių, motociklų.*

2. Vienarūšės sakinio dalys, sujungtos jungtukais **o**, **bet**, **tačiau**, **tik(tai)**, atskiriamos kableliais. Pavyzdžiui:

*Moterys dirbo darbus, **bet** viską girdėjo.*

3. Kai prieš vienarūšės sakinio dalis kartojamas jungtukas **ir**, **ar**, **arba**, **nei**, **ties**, kablelis rašomas prieš antrąjį ir tolimesnius jungtukus. Pavyzdžiui:

*Kai grįžau į Lietuvą, valgiau ir cepelinų, ir kugelio, ir šaltibarščių.*

4. Neskiriamos dvi vienarūšės sakinio dalys, sujungtos jungtukais **ir**, **ar**, **arba**, **bei**. Pavyzdžiui:

*Nenorėjau draugauti su Paulina ir Austėja.*

3. Perskaitykite sakinius. Šalia parašykite, kuri vienarūšių sakinio dalių skyrybos taisyklė tinka.

Miške radau grybų ir uogų.

---

Parduotuvėje pirkau ir obuolių, ir slyvų.

---

Ji buvo puiki sodininkė, tačiau nemokėjo auginti pomidorų.

---

---

## 6.2 Vienarūšės sakinio dalys

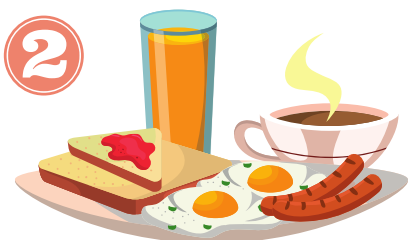
4. Pažiūrėkite į paveikslėlius. Apie kiekvieną parašykite po sakinį, kuriame būtų vienaarūšių sakinio dalių.



---

---

---



---

---

---



---

---

---



---

---

---



---

---

---

## 6.2 Vienarūšės sakinio dalys

5. Išrašykite vienarūšės sakinio dalis kartu su ta sakinio dalimi, iš kurios kyla klausimas.

1. Mama pietums gamino sriubą, maltinukus, bulvių košę. 2. O dienos buvo ramios, saulėtos ir šiltos. 3. Jūra ošia, šniokščia, banguoja. 4. Priskyniau mamai rugiagėlių, kraujažolių ir smilgų. 5. Mama tvirtai ir meiliai glaudė savo sūnų glėbyje. 6. Per mokyklos šventę vaikai dainavo, šoko, deklamavo eiles. 7. Pirmokai, antrokai, trečiokai važiavo į ekskursiją. 8. Danguje suspindo žvaigždės ir mėnulis.

1. Gamino → sriubą,  
→ maltinukus,  
→ košę.

2. \_\_\_\_\_ → \_\_\_\_\_  
→ \_\_\_\_\_  
→ \_\_\_\_\_.

3. \_\_\_\_\_ → \_\_\_\_\_  
→ \_\_\_\_\_  
→ \_\_\_\_\_.

4. \_\_\_\_\_ → \_\_\_\_\_  
→ \_\_\_\_\_  
→ \_\_\_\_\_.

5. \_\_\_\_\_ → \_\_\_\_\_  
→ \_\_\_\_\_.

6. \_\_\_\_\_ → \_\_\_\_\_  
→ \_\_\_\_\_  
→ \_\_\_\_\_.

7. \_\_\_\_\_ → \_\_\_\_\_  
→ \_\_\_\_\_  
→ \_\_\_\_\_.

8. \_\_\_\_\_ → \_\_\_\_\_  
→ \_\_\_\_\_.

6. Padėkite skyrybos ženklus ten, kur jų reikia.

1. Turguje pirkau obuolių vynuogių kriaušių. 2. Miške mačiau ežį žaltį voverę. 3. Gyveno kartą senelis ir senelė. 4. Norėtumėte ir kavos ir arbatos? 5. Ruošiau namų darbus o brolis tyliai žaidė. 6. Pavasarį pražydo žibutės snieguolės pakalnutės. 7. Nemėgstu salotų bet šįkart paragausiu. 8. Norite eiti į parką ar į mišką?