

## 7.1 Lietuvos žemė kalvota



### 1. Perskaitytą tekstą ir išnagrinėję paveikslą paaiškinkite, kaip susidarė dabartinis Lietuvos paviršius.

Keliaudami po Lietuvą išvysime neaukštas kalvas ir lygius laukus, kuriuos mokslininkai vadina žemumomis ir aukštumomis.

*Kas sukūrė Lietuvos paviršių?* Prieš daugelį milijonų metų visoje Europoje vyravo daug šaltesnis klimatas nei dabar. Iškritęs sniegas neištirpdavo, o kaupėsi ir virto ledu. Taip pamažu vis didėjantis ledo luitai ėmė slinkti pietryčių kryptimi, kol padengė visą Šiaurės Europą. Lietuvos teritoriją ledynai dengė net šešis kartus. Keičiantis klimatui, ledynas vis atsitraukdavo ar vėl užslinkdavo. Milžiniška svorio bei judėjimo jėga lygino ir raižė paviršių. Manoma, kad paskutinis ledynas iš Lietuvos atsitraukė maždaug prieš 10–13 tūkst. metų, o jam ištirpus liko žemumos ir aukštumos. Ledyno pakraštyje susikaupė moreninių nuogulų: riedulių, žvyro, gargždo, smėlio. Susidarė kalvotosios moreninės ežeringosios aukštumos (pvz., Baltijos ir Žemaičių). Trumpalaikio ledyno stabtelėjimo vietose susidarė moreniniai kalvagūbriai (pvz., Linkuvos, Vilkijos). Tirpstant ledynui, susiformavo prieledyninės marios, kurių dugne nusėdę smėliai ir moliai sudarė derlingas molingąsias lygumas (pvz., Karšuvos, Žiemgalos). Dideli tirpstančio ledyno vandens srautai Pietryčių Lietuvoje suklostė banguotą smėlingąją Pietryčių lygumą.

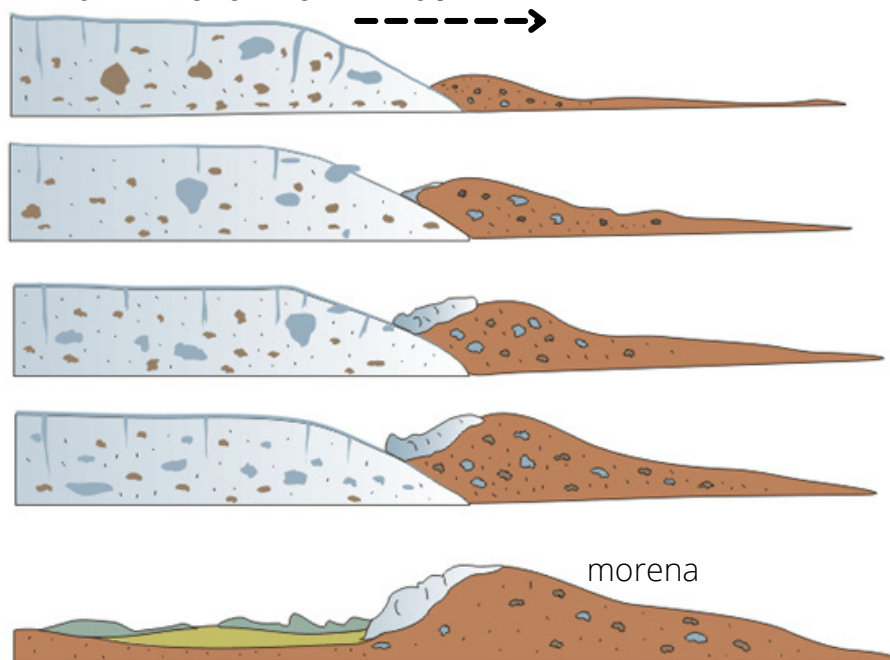
Pagal MKP Geografija 6-ai klasei

### Aukštumų susidarymas



Judėdamas į priekį, ledynas nešė moreną. Ledynui tirpstant, daugiausia neštos morenos pasiliko jo gale, taip susiformavo kalvos – aukštumų ruožai.

#### Ledynas ir jo judėjimo kryptis

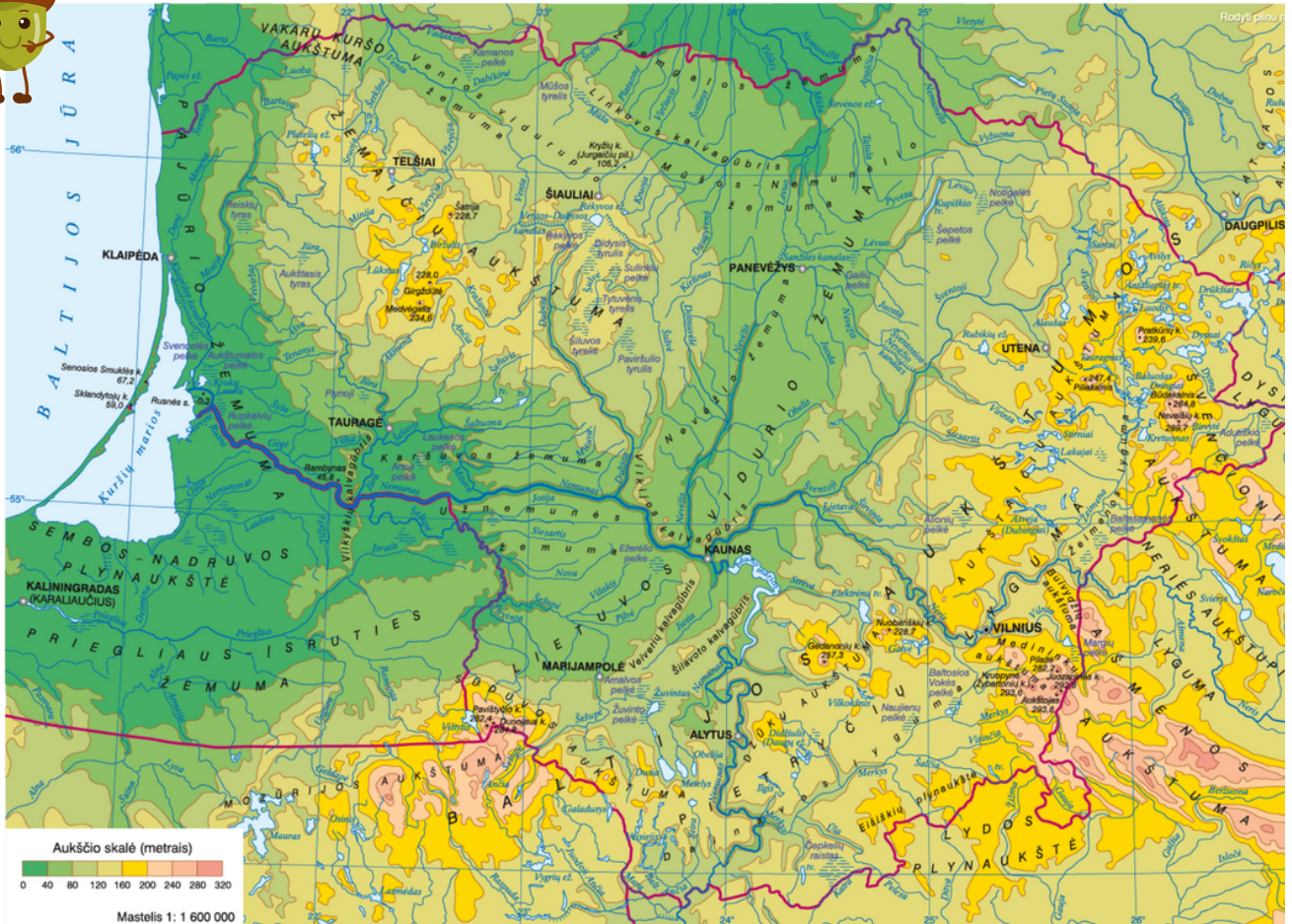


## 7.1 Lietuvos žemė kalvota



2. Lietuvos gamtiniame žemėlapyje suraskite ir parodykite didžiausias Lietuvos aukštumas: *Baltijos aukštumą, Sūduvos aukštumą, Dzūkų aukštumą, Aukštaičių aukštumą, Žemaičių aukštumą.*

### Lietuvos gamtinis žemėlapis



Pagal <https://geografija6-8.mkp.emokykla.lt/>

3. Remdamiesi lentelės duomenimis, palyginkite aukščiausias Lietuvos kalvas. Koks jų absoliutus aukštis? Kur jos yra?



*Aukštojo kalno akmuo*

Aukščiausios kalvos	Aukštis metrais
Aukštojas	293,8
Juozapinės kalnas	293,6
Medvėgalis	234,6
Šatrija	228,7
Gedanonių kalnas	257,4