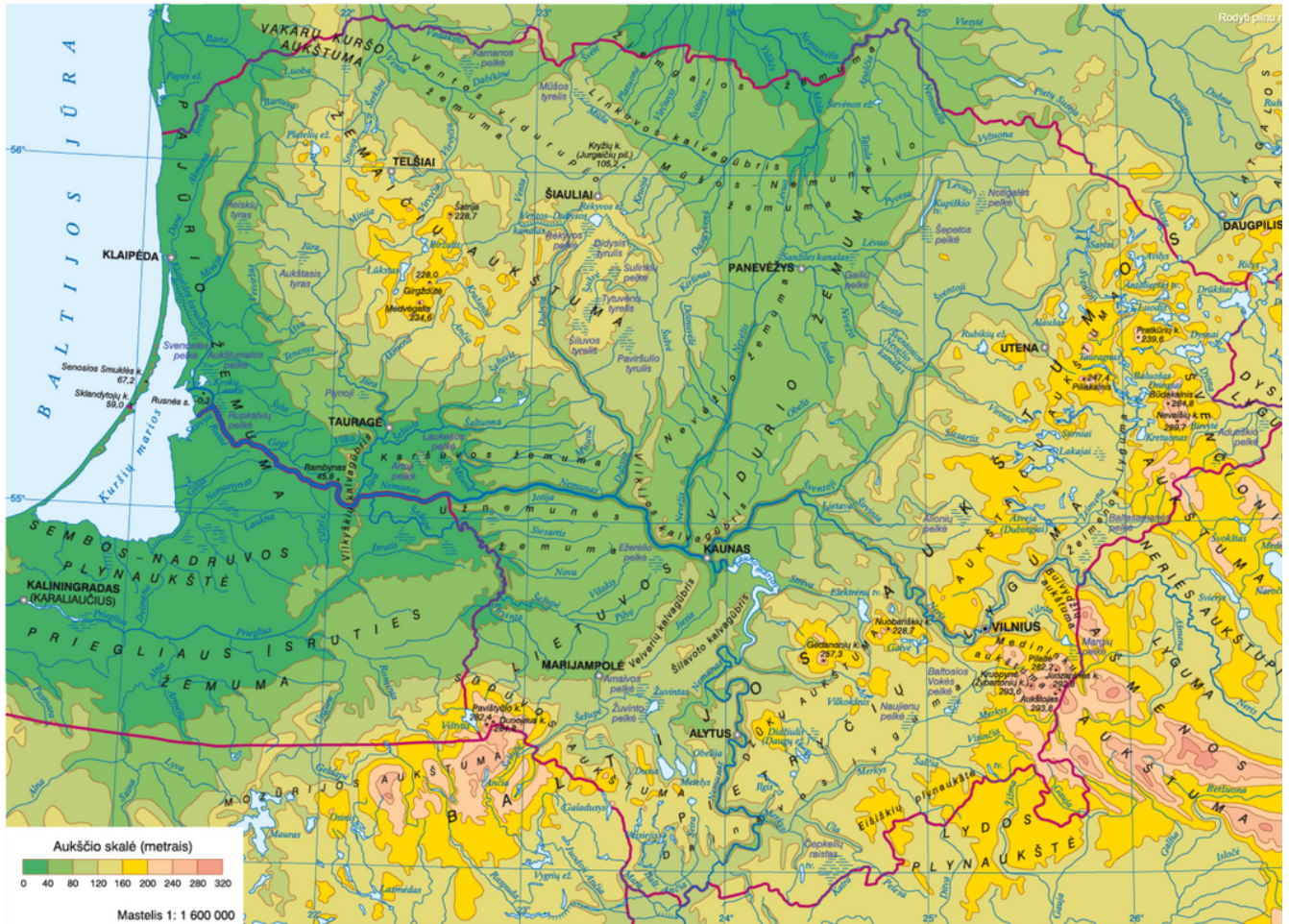


## 7.2 Lietuvos lygumos ir žemumos



1. Lietuva – lygumų kraštas, kuriame lėkštos žemumos kaitaliojasi su kalvotomis aukštumomis. Lietuvos gamtiniame žemėlapyje suraskite ir parodykite *Pajūrio žemumą*, *Lietuvos vidurio žemumą* ir *Dainavos lygumą*. Kuri iš jų užima didžiausią plotą?

Lietuvos gamtinis žemėlapis



Pagal <https://geografija6-8.mkp.emokykla.lt/>



2. Nemuno šakų apjuostoje Rusnės saloje yra žemiausia Lietuvos paviršiaus vieta – 1,3 m žemiau jūros lygio. Suraskite šią vietą žemėlapyje.



Žemuma

## 7.2 Lietuvos lygumos ir žemumos



3. Palyginkite žemiausią Lietuvos vietą ir žemiausią pasaulio vietą – Negyvąją jūrą, kuri telkšo 423 m žemiau Pasaulinio vandenyno lygio. Kuri vietovė yra žemesnė? Kiek kartų?

☾

☾

☾



4. Palyginkite Lietuvos paviršių su savo šalies paviršiumi. Užpildykite diagramą. Ar yra panašumų? Kokie skirtumai?

*Pavyzdys*



Lietuva

.....  
(Šalies, kurioje gyvenate, pavadinimas.)

Panašumai

Išvada: \_\_\_\_\_  
\_\_\_\_\_  
\_\_\_\_\_