

## 7.3 Lietuvos laukiniai gyvūnai



### 1. Perskaitykite tekstą ir atsakykite į klausimus.

Pasitraukus ledynams (maždaug prieš 10 000 metų) Lietuvos teritorijoje gyveno tundros gyventojai: lemingai, poliarinės lapės, šiauriniai elniai, arktiniai vandens ir pelkių paukščiai, sykinės žuvys. Šiltėjant klimatui vieni žvėrys ir paukščiai pasitraukė į šiaurę, kiti – plito iš pietų. Pradėjus augti miškams pirmiausia atsikėlė taigos, vėliau plačialapių miškų žinduoliai ir paukščiai. Arktinės gyvūnijos liko aukštapelkėse ir jas supančiuose spygliuočių miškuose (baltasis kiškis, dirvinis sėjikas, baltasis tetervinas), kai kur giliuose ežeruose (sykas, seliava). Išplėtojus žemdirbystę ir atsiradus dideliems laukų ir pievų plotams, įsikūrė stepių ir su žmonių būstais susijusių gyvūnų. Lietuvoje paplitusi taigos ir plačialapių miškų gyvūnija.

Gyvūnija yra greičiausiai kintanti gamtos dalis. Didelių pokyčių, padariusių daugiausia žalos gyvūnijai, sukėlė žmogaus ūkinės veiklos. Dėl besaikio medžiojimo daug žinduolių rūšių (stumbras, rudasis lokys, ernis, vilpišys, europinė audinė, voverė skraiduolė) išnyko. Dėl pelkių sausavimo ir Nemuno deltos užliejamų pievų kultūrinimo sparčiai ėmė nykti pelkių paukščiai. Dėl kertamų miškų ir žemdirbystės plėtos, žemės ūkyje gausiai vartojamų cheminių medžiagų sumažėjo kai kurių gyvūnų rūšių – vėžiagyvių, varlių. Stengiantis atkurti kai kuriuos išnykusius gyvūnus buvo įvežta bebrų, stumbrų, įveista tokių gyvūnų, kokių Lietuvoje niekada nebuvo: ondatrų, kanadinių audinių, dėmėtųjų elnių, danielių, muflonų, paprastųjų fazanų.

Pagal gyvūnų gyvenamąsias vietas skiriami miškų, pievų, pelkių, vandens telkinių ir netoli žmogaus gyvenamų vietų gyvenantys gyvūnai. Gausiausia miškų gyvūnija. Iš stuburinių ją sudaro žinduoliai – elniniai, šernai, dauguma plėšriųjų gyvūnų, graužikai (paprastoji voverė, miegapelė, geltonkaklė pelė, miškinė pelė, rudasis pelėnas), paukščiai – dauguma vištinių, pelėdinių, žvirblinių, kai kurie sėjikiniai (slanka, brastinis tilvikas). Labai gausi vandenų gyvūnija, kurią sudaro ne tik žuvys, bet ir kai kurie žinduoliai (ūdra, kanadinė audinė, upinis bebras, ondatra, vandeninis pelėnas, vandeninis kirstukas), daug paukščių (antys, gulbės, kragai, narai, vištelės, kirai, tulžys, žuvininkas), viena roplių rūšis (balinis vėžlys). Pievų ir pelkių gyvūniją sudaro graužikai (pelkinis pelėnas, pievinis pelėnas), kai kurie paukščiai (tilvikas, griežlė, gandrai, baublys, daug žvirblinių, nendrinė lingė) ir varliagyviai. Laukuose gyvena pilkasis kiškis, pelėnas, kurapka, dirvinis vieversys. Žmogaus apgyventų vietų ekosistemos gyvūnijai priskiriama pilkoji ir juodoji žiurkės, naminė pelė, šelmeninė ir langinė kregždės, naminis žvirblis.

Pagal Stasį Vaitekūną, Eleną Valančienę „Lietuvos geografija“,  
„Visuotinė lietuvių enciklopedija“



1. Kokie gyvūnai gyveno Lietuvoje, pasitraukus paskutiniam ledynui?

2. Kaip pagal gyvenamąją vietą skirstomi gyvūnai?

## 7.3 Lietuvos laukiniai gyvūnai

2. Kokių gyvūnų Lietuvoje daugiausia?



---

---

3. Kokie Lietuvos gyvūnai gyvena miškuose, pievose, vandenyse, parkuose, prie sodybų?



---

---



bebras



taurusis elnias

4. Parenkite trumpą, faktais paremtą vieno Lietuvoje gyvenančio gyvūno pristatymą. Pasidomėkite, kur šis gyvūnas dažniausiai sutinkamas ir kuo jis minta. Pateikite kitų įdomių faktų.

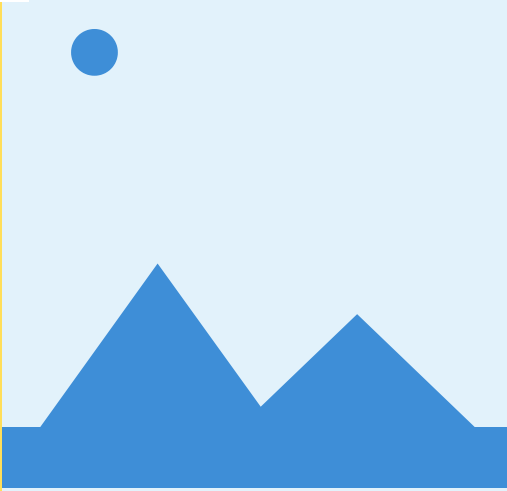


stumbras



paprastoji lūšis

## 7.3 Lietuvos laukiniai gyvūnai



---

---

---

---

---

---

---

---

---

---

---

A large, empty rectangular box with a light blue background, intended for drawing or writing.

---