

## 7.3 Lietuvos vidaus vandenys



### 1. Perskaitykite tekstą ir atsakykite į klausimus.

Lietuvos paviršius išraižytas daugybės upių ir upelių, aukštesnėse telkšo didelių ir mažų ežerų, pelkių, po žeme tyvuliuoja gausybė gėlo ir mineralinio požeminio vandens. Su Lietuvos upėmis jau susipažinote anksčiau, o šioje pamokoje bus aptariami Lietuvos ežerai, pelkės ir požeminiai vandenys.

**Ežerai.** Lyg pabirę deimantai mūsų kraštą puošia ežerai. Iš viso Lietuvoje yra apie 6000 natūralių (ledyninės, karstinės ir upinės kilmės) ežerų, didesnių kaip 0,05 hektaro. Visi ežerai sudaro 1,5 proc. Lietuvos teritorijos. Lietuvos ežerai gėli, tačiau yra nevienodo dydžio, gylio ir ilgio. Jie pasiskirstę netolygiai, vienur jų labai daug, kitur – visiškai nėra. Vidurio Lietuvoje, Pietryčių lygumoje bei Medininkų aukštumoje ežerų yra labai mažai. Šiek tiek daugiau jų Švenčionių ir Žemaičių aukštesnėse, daugiausia – Baltijos aukštesnėse.

Lietuvos ežerai formavosi gana įvairiai. Vienų dubenis suformavo ištirpę ledo luistai, kitų dubenys yra karstinės kilmės, susidarę smegduobių vietose, dar kiti – buvusios upės vagos dalis.

Lietuvos ežerams būdinga netaisyklinga forma. Labai daug yra ilgų, bet siaurų, forma primenančių upę ežerų – tai gilieji ežerai, dar vadinami dubakloniniais. Tokie ežerai yra patys didžiausi, giliausi ir skaidriausi, jų gausu Aukštaitijoje (didžiausi – Drūkšiai, Dysnai, Dusia; ilgiausi – Asveja (dar vadinamas Dubingių ežeru – 21,9 km), Sartai (14,8 km), giliausias – Tauragnas (62,5 m).

Šiaurės Lietuvoje yra karstinių ežerų – tai vieni jauniausių ežerų, susiformavę vykstant karstiniams procesams. Daugiausia jų yra Kirkilų ir Drąseikių kaimų apylinkėse. Tai nuo 30 iki 100 m<sup>3</sup> ploto vandens telkiniai. Vidutinis jų gylis yra 0,8–4,5 m. Karstiniai ežerėliai nebūtinai telkšo vienoje smegduobėje, dažnai sujungia kelias smegduobes ar net jų grupes.

Lietuvoje yra ir dirbtinių ežerų – tvenkinių. Didžiausi dirbtiniai ežerai – Kauno, Antalieptės, Elektrėnų marios.

**Požeminiai vandenys.** Vanduo ne tik pasaulio gyvybė, bet ir žmogaus maitintojas, gaivintojas, ramintojas. Lietuvoje gausu požeminių vandenų. Jie neleidžia upėms išdžiūti, ežerams nusekti, šaltiniams užakti, maitina augalų šaknis. Požeminiai vandenys vartojami gėrimams, maistui gaminti.

Lietuva turi mineralinių vandenų, jie yra bespalviai, skaidrūs, be priemaišų, sūraus, rūgštaus arba kartaus skonio. Mineraliniame vandenyje dažnai būna ištirpusių įvairių dujų (azoto, anglies dioksido, vandenilio sulfido, fluoro ir kt.) ir mikroelementų (vario, mangano, cinko, geležies, kobalto, bromo, jodo ir kt.). Natūralaus mineralinio vandens galima paragauti Lietuvos kurortuose – Druskininkuose, Birštone, Likėnuose ir Palangoje.

Pagal Stasį Vaitekūną, Eleną Valančienę „Lietuvos geografija“, „Visuotinę lietuvių enciklopediją“

## 7.3 Lietuvos vidaus vandenys



**Pelkės.** Nuolatos užmirkę žemės paviršiaus plotai, kuriuos dengia storesnis nei 30 cm durpių sluoksnis, vadinami pelkėmis. Šiuo metu pelkės užima 6,4 proc. Lietuvos teritorijos. Dauguma jų yra Baltijos ir Žemaitijos aukštumų daubuotame reljefe, Vidurio žemumos vandenskyrose, Pietryčių lygumos upių slėniuose. Lietuvoje pelkės susidaro trimis būdais: užpelkėjant ežerams, sausumai arba šaltiniuotoms pašlaitėms.

Pelkės yra labai svarbi gamtos dalis: jos reguliuoja ežerų, upių ir gruntinių vandenų režimą, sudaro tinkamas sąlygas savitoms augalų rūšims augti ir paukščiams gyventi, sugeria aplinkos teršalus. Atsižvelgiant į mitybos sąlygas, paviršiaus išgaubtumą bei augaliją, skiriami trys pelkių tipai: žemapelkės, aukštapelkės ir tarpinės.

Pagal Stasį Vaitekūną, Eleną Valančienę „Lietuvos geografija“, „Visuotinę lietuvių enciklopediją“



1. Paaiškinkite, kokia Lietuvos ežerų dubenų kilmė.

---

2. Kokių požeminių vandenų yra Lietuvoje?

---

3. Kuo ežeras skiriasi nuo pelkės?

---



2. Koks ryšys tarp ežeringiausių Lietuvos rajonų ir ledynų slūgsojimo vietų?

---



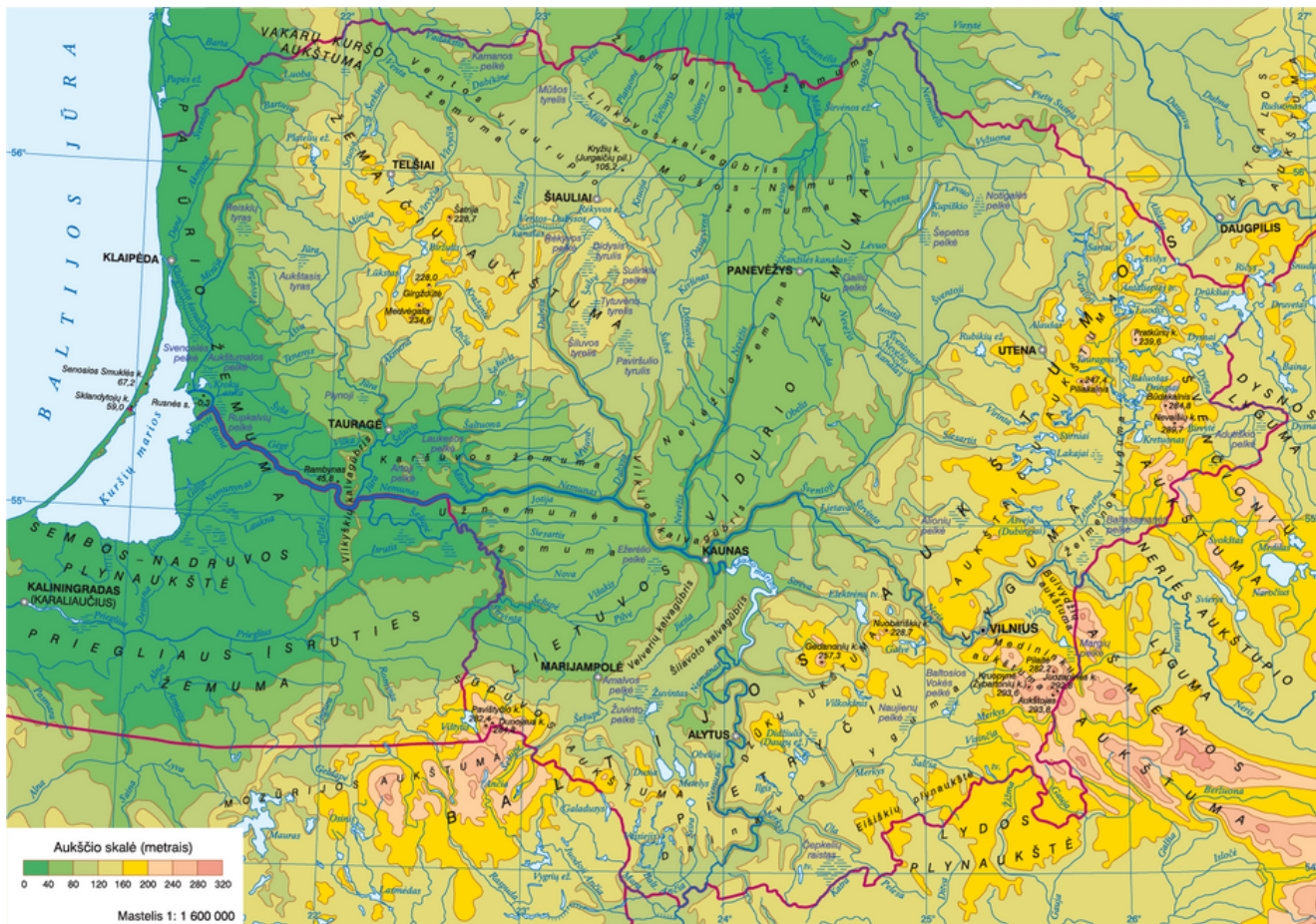
3. Kodėl pelkės reikšmingos žmogui ir gamtai?

---

## 7.3 Lietuvos vidaus vandenys



4. Žemėlapyje suraskite ir pažymėkite didžiausius Lietuvos ežerus (Drūkšiai, Dysnai, Dusia, Sartai, Luodis, Metelys, Platelių ežeras, Avilys, Rėkyvos ežeras, Alaušas, Tauragnas, Asveja) ir pelkes (Žuvintas, Kamanos, Čepkelių raistas, Aukštumala).



Pagal „Visuotinę lietuvių enciklopediją“



5. Sukurkite ketureilį apie pasirinktą Lietuvos ežerą ar pelkę.

### Patarimai

Pagalvokite, ką galite papasakoti savo eilėraštyje.

Pabandykite atsakyti į klausimus: *kodėl kuriami eilėraščiai? Kam kuriami? Kaip sukurti eilėraštį?*

Paskaitykite pavyzdžių ir stenkitės juos susieti su savo patirtimi.

Kai parašysite eilėraštį, sugalvokite jam pavadinimą.

