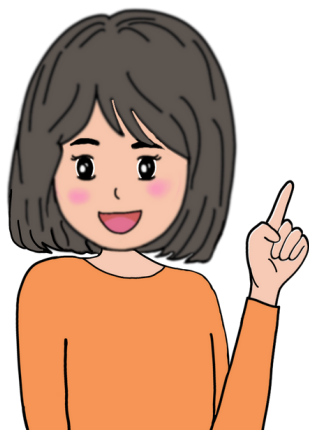


1.2 Derinamieji ir nederinamieji pažyminiai



Prisiminkite!

Pagrindinės sakinio dalys – **veiksny**s ir **tarinys** – yra sakinio gramatinis centras, apie jį grupuojasi visos kitos sakinio dalys.

Prie tarinio jungiasi **antrininkės** sakinio dalys – **papildinys** ir **aplinkybės**.

PAŽYMINYS – antrininkė sakinio dalis, kuri yra visų sakinio dalių palydovas.

Pažymins gali prisijungti prie veiksnio, tarinio, papildinio ar aplinkybių.



Antrininkė sakinio dalis	Apibrėžtis	Klausimas	Pavyzdys
Pažymins	daikto požymis	kuris? kuri? koks? kokia? kelintas? kelinta? kieno?	Šis filmas yra tikrai geras . Pirma fizikos pamoka buvo labai įdomi.
derinamasis	suderintas su pažymimuoju žodžiu gimine, skaičiumi, linksniu		Atsitiktinai perskaityta gera knyga gali visam laikui pakeisti žmogaus likimą. (E. M. Prevo)
nederinamasis	nesuderintas su pažymimuoju žodžiu		Atsitiktinai perskaityta gera knyga gali visam laikui pakeisti žmogaus likimą. (E. M. Prevo)