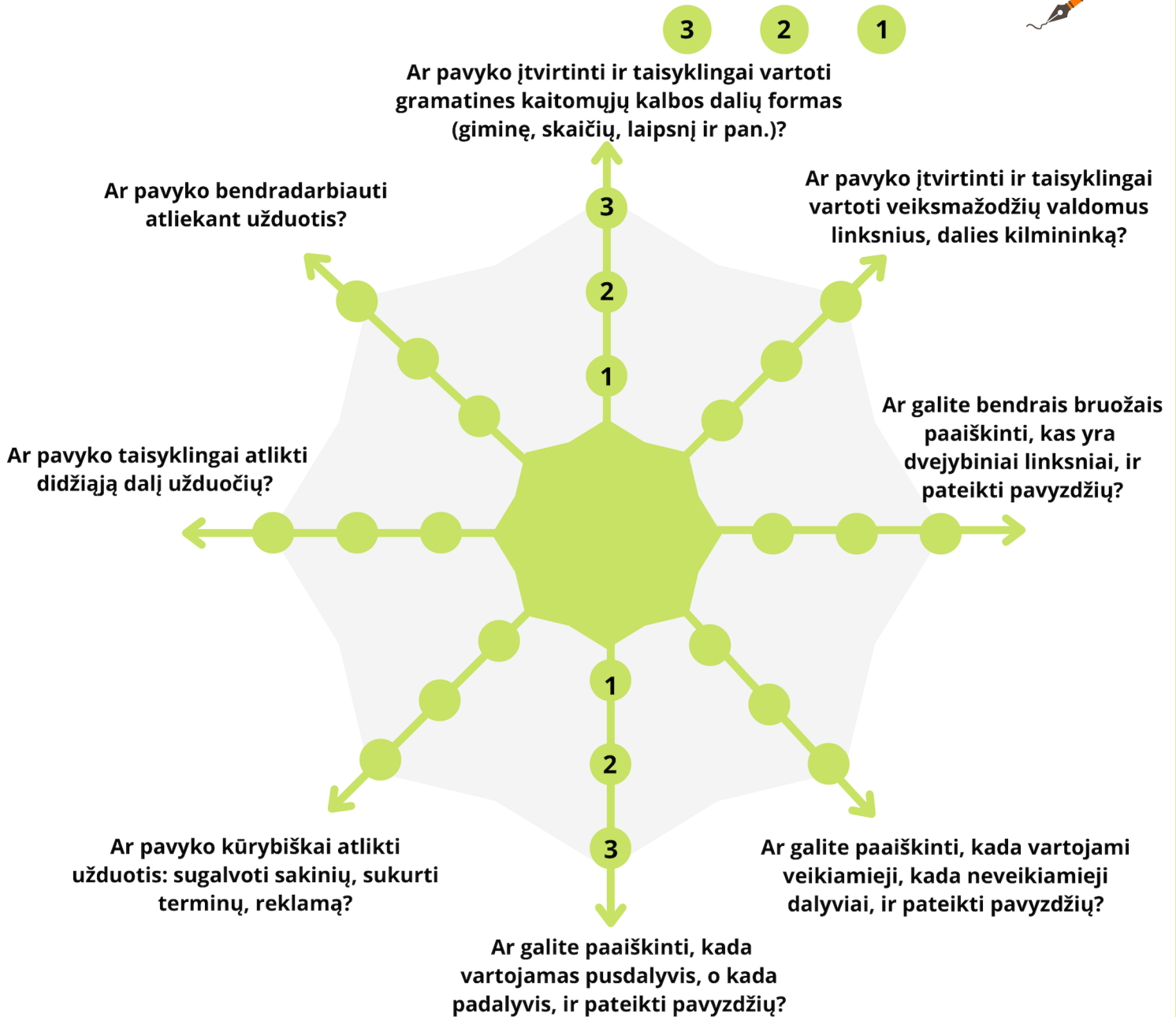


3.2 (Įsi)vertinimas

Atsakydami į klausimus įsivertinkite: **taip**, **iš dalies**, **ne**.



Jei daugiausia **taip**, galite imtis sudėtingesnių užduočių, konsultuoti kitus.
Jei daugiausia **iš dalies**, reikia papildomų užduočių, patarimų.
Jei daugiausia **ne**, reikia pagalbos ir papildomų užduočių.

Mokytojo komentaras