

## 7.1 Lietuvos žemės ūkio pokyčiai



### 1. Perskaite tekstą ir išnagrinėję statistinius duomenis, atsakykite į klausimus.

Lietuva nuo senų laikų laikoma žemės ūkio kraštu. 1990 m. Lietuvai atkūrus nepriklausomybę svarbiausi žemės ūkio politikos tikslai buvo: įvykdyti žemės reformą, privatizuoti kolūkių ir tarybinių ūkių turtą, sukurti naują kainų ir pajamų palaikymo sistemą. 1991 m. priimti Piliečių nuosavybės teisių atkūrimo į išlikusį nekilnojamąjį turtą, Žemės reformos, Žemės ūkio bendrovių ir kiti įstatymai. Vadovaujantis šiais įstatymais žemės ūkis pertvarkytas. Žemė ir išlikęs kitas nekilnojamasis turtas grąžintas savininkams ar jų įpėdiniams.

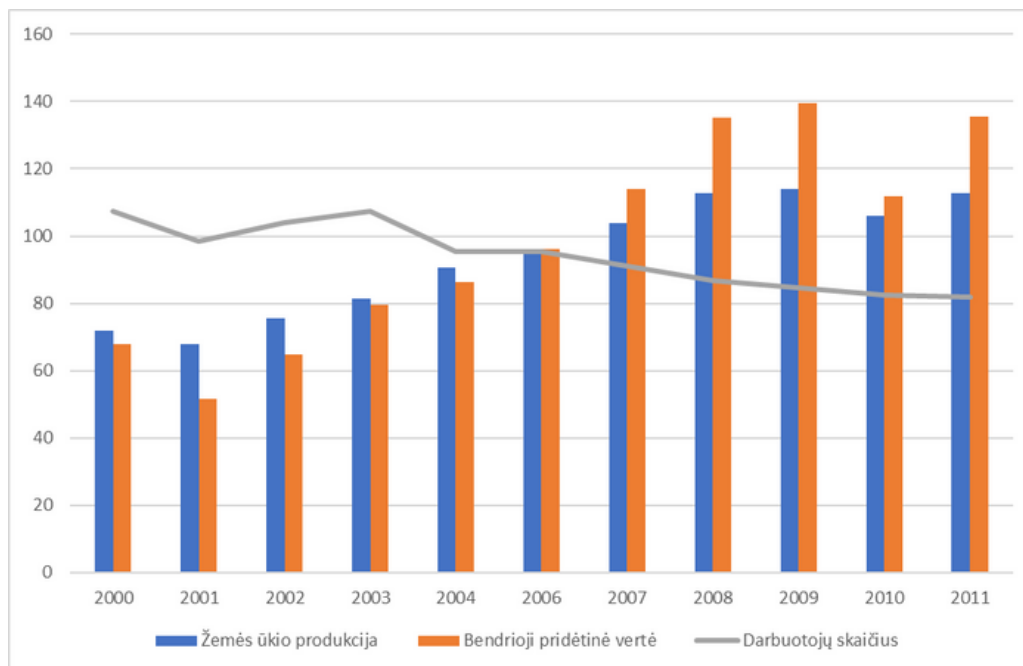
Per žemės reformą privatizavus buvusių kolūkių ir tarybinių ūkių turtą susiformavo naujo tipo ūkiai:

- ūkininkų ūkiai;
- žemės ūkio bendrovės ir kitos žemės ūkio įmonės;
- gyventojų sodybiniai ūkiai (2–3 ha žemės savininkai).

Lietuvai tapus Europos Sąjungos (ES) nare (2004 m.) žemės ir maisto ūkis plėtojamas pagal bendrąją ES politiką. Sudaromos palankios sąlygos stabiliai ūkinei, socialinei ir gamtosauginei žemės ir maisto ūkio bei kaimo plėtrai.

Pagal Juozą Zagorskį „Lietuvos geografija“, „Visuotinę lietuvių enciklopediją“

*Žemės ūkio produkcijos apimtys, bendrosios pridėtinės vertės (palyginamosiomis 2005 m. kainomis) ir vidutinio darbuotojų skaičiaus indeksai*



Pagal „Research papers“



1. Kaip pertvarkytas Lietuvos žemės ūkis atkūrus nepriklausomybę?

---

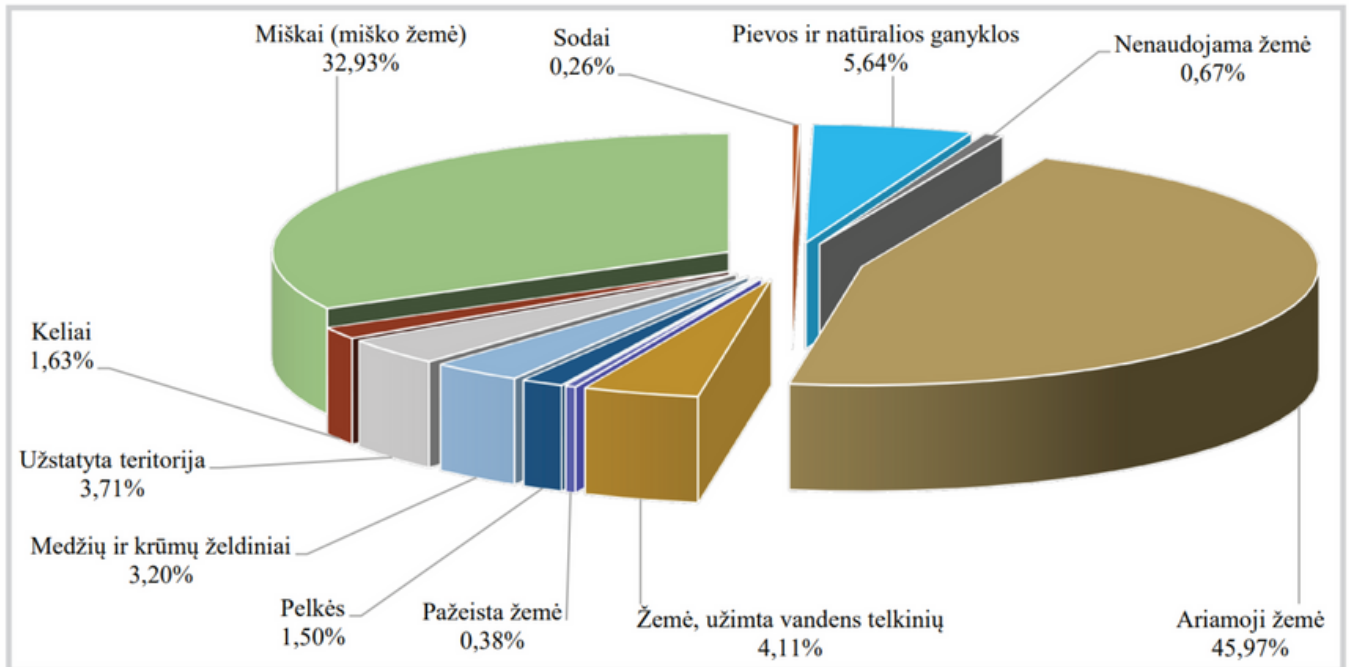
1. Kokie buvo Lietuvos žemės ūkio pokyčiai šaliai įstojus į ES?

---

## 7.1 Lietuvos žemės ūkio pokyčiai

- ? 2. Išnagrinėję žemės fondo struktūrą (proc.), atsakykite į klausimus.

Žemės fondo struktūra  
2021 m., proc.



Pagal Valstybinį žemės fondą

2. Kiek procentų sudaro žemės ūkio naudmenos?

---

2. Kokie procentų sudaro nenaudojamos, kitos žemės?

---

- ? 3. Latvijos žemės ūkio naudmenos užima 30,0 proc. šalies teritorijos: ariamoji žemė – 20,0 proc., pievos ir ganyklos – 9,8 proc. (2018 m.). Estijos žemės ūkio naudmenos užima 23,1 proc. šalies teritorijos: 15,1 proc. – ariamoji žemė, 8 proc. – pievos ir ganyklos (2016 m.). Kodėl tokie skirtingi trijų Baltijos valstybių žemės ūkio naudmenų plotai?

Pagal „Visuotinę lietuvių enciklopediją“

---

---

---