

7.1 Lietuvos vandenų riteris



1. Perskaite tekstą paaiškinkite, kuo ypatingas Nemunas. Kodėl jis svarbus Lietuvai?

Svarbiausia ir didžiausia Lietuvos upė – Nemunas. Jis vadinamas Lietuvos upių ir upelių tėvu. Ši upė lėmė mūsų valstybės istorijos ir kultūros raidą.

Nuo ištakų iki žiočių Nemunas nuvingiuoja apie 937 km (475 km ilgis Lietuvoje). Jis prasideda Baltarusijoje, 45 km į pietus nuo Minsko. Įteka į Kuršių marias. Dabartinio Nemuno baseino plotas yra 98 200 km², jis pusantro karto didesnis už Lietuvos teritoriją. Nemuną maitina sniego tirpsmo, lietaus ir požeminiai vandenys.

Upė aukštupyje graužiasi pro aukštumas. Slėnis čia daugiausia siauras ir gilus, krantai statūs. Tekėdama upės vaga ardo krantus, labai vingiuoja nuo Druskininkų iki Kauno, o ypač dideli ir staigūs vingiai yra tarp Punios ir Birštono. Upei graužiantis gilyn, dugne liko daug akmenų, kurių santalkos sudaro rėvas. Žemupyje upė teka lėtai ir palyginti tiesiai.

Plačią vagą įrėžęs Nemunas neša savo žydruosius vandenis pro senus laikus menančius piliakalnius, pilis, dvarus. Terasomis išsidėstę tradicinės architektūros miesteliai ir kaimai harmoningai įsilieja į kraštovaizdį. Akį ir širdį žavi platus ir gražus Nemuno slėnis, apsijuosęs žaliomis pievomis, miškingais šlaitais. Upės slėnyje yra daug upinės kilmės senvaginių ežerėlių ir keletas senvaginių užutekių. Nuo versmių iki žiočių į Nemuną įteką apie 180 upių ir upelių. Jo dešinieji intakai yra Merkys, Neris, Nevėžis, Dubysa, Jūra, Minija. Iš kairės įteka tik vienas didesnis intakas – Šešupė. Prieš įtekėdamas į Kuršių marias dėl gausių sąnašų Nemunas skaidosi ir sudaro deltą. Svarbiausios Nemuno deltos šakos – Rusnė, Gilija, Atmata, Skirytė.

Pagal Stasį Vaitekūną „Enciklopedinis geografijos žodynas“, „Visuotinę lietuvių enciklopediją“

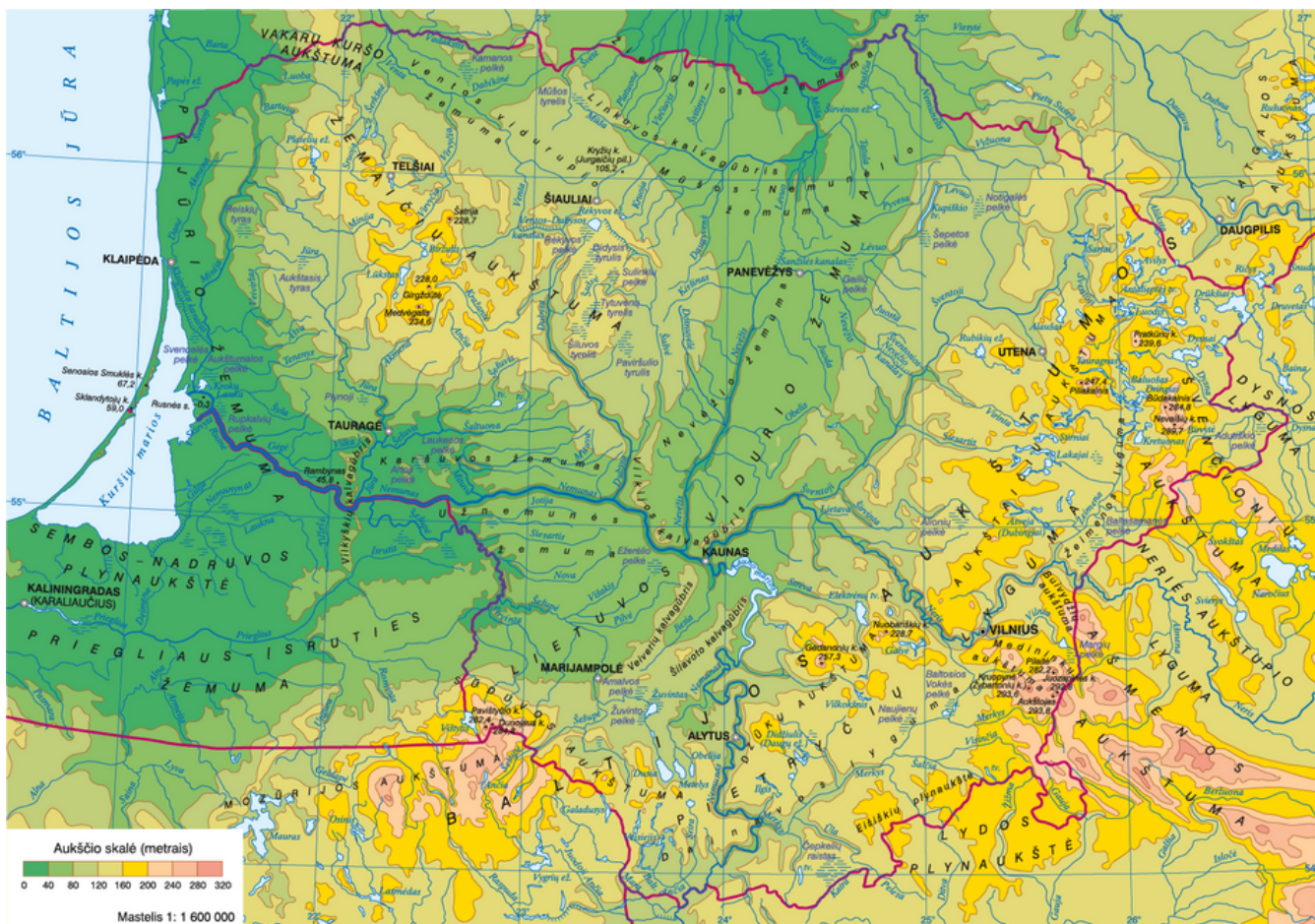


7.1 Lietuvos vandenų riteris



2. Išnagrinėkite žemėlapi ir nustatykite, per kuriuos miestus teka Nemunas, užrašykite juos. Pasidomėkite, kokie miestai, nepažymėti šiame žemėlapyje, yra prie Nemuno.

Lietuvos gamtinis žemėlapis



Pagal <https://geografija6-8.mkp.emokykla.lt>





3. Remdamiesi skaitytu tekstu, žemėlapyje raskite Nemuno dešiniuosius intakus – Merkį, Nerį, Nevėžį, Dubysą, Jūrą, Miniją ir kairįjį intaką – Šešupę.



4. Palyginkite Nemuną su didžiausia tavo gyvenamojoje šalyje esančia upe. Kuo jos panašios ir kuo skiriasi?