

7.2 Šventoji ir jos paslaptys



1. Perskaite tekstą paaiškinkite, kuo ypatinga Šventoji.

Šventoji – ilgiausia upė, tekanti vien tik per Lietuvos teritoriją. Pažiūrėję į žemėlapią pamatysite, kad ji srūva Aukštaičių moreninės aukštumos pakraščiu.

Šventoji išteka iš Dūkšto ežero ir toliau teka per keletą ežerų. Išplaukusi iš Paščio upė teka pietvakarių link. Pratekėjusi Utenos, Anykščių, Ukmergės, Jonavos rajonų teritorijas ji įteką į Nerį. Ši upė yra didžiausias dešinysis Neries intakas. Šventosios ilgis 247,7 km. Iš visų Lietuvos upių Šventoji turi daugiausiai salų – net 79.

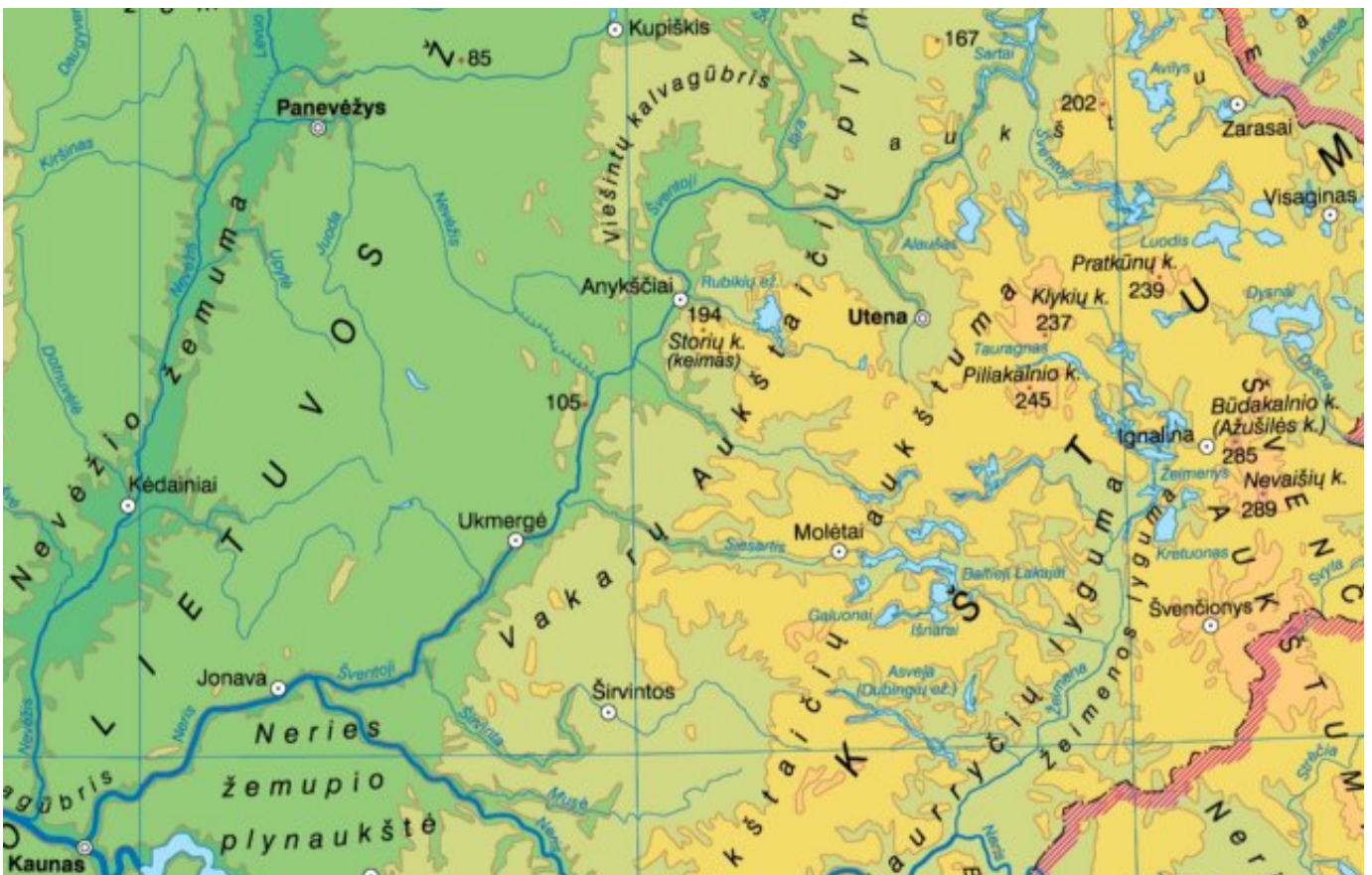
Šventosios upės pakrantės nuo seno buvo apgyvendintos. Manoma, kad čia pradėjo formuotis Lietuvos valstybė. Šventąja ši upė buvo pavadinta dar mūsų protėvių, garbinusių gamtą, laikiusių šventais medžius, upes ir ežerus.

Pagal „Visuotinę lietuvių enciklopediją“



2. Šiandien Šventoji labai mėgstama vandens turistų. Galima plaukti baidarėmis, kajakais, pripučiamais laiveliais, kanojomis. Maršrutas gražus ir vaizdingas. Sukurkite plaukimo Šventąja maršrutą. Nurodykite, ką bus galima pamatyti.

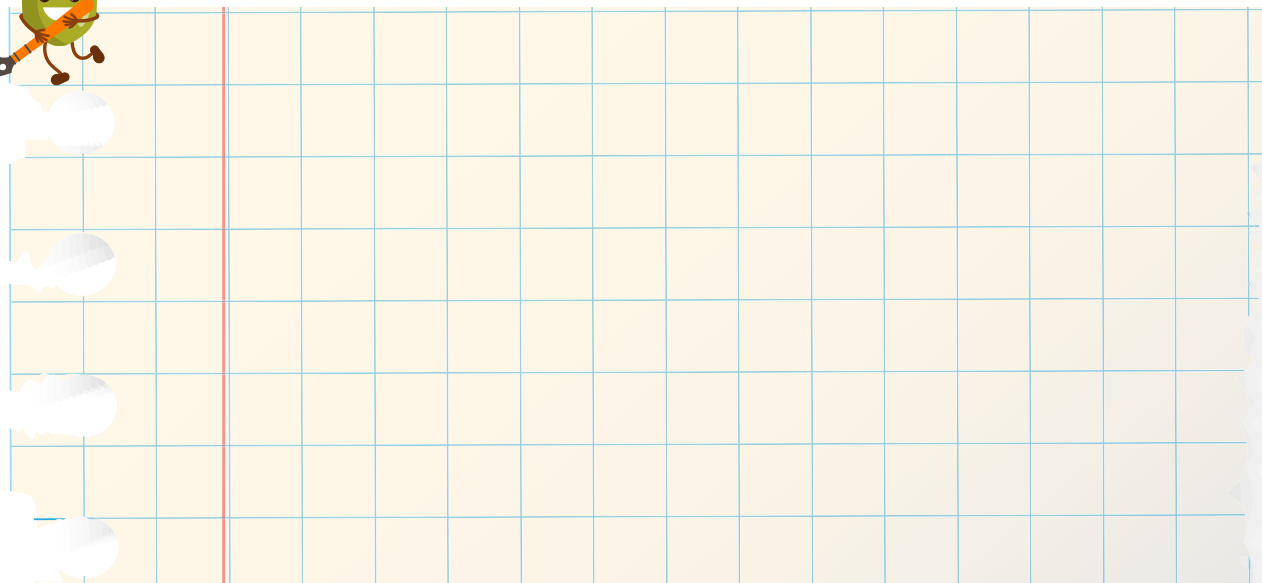
Lietuvos gamtinio žemėlapio fragmentas



7.2 Šventoji ir jos paslaptys



Kelionė Šventosios upe



3. Šventoji teka per garsųjį Antano Baranausko poemoje „Anykščių šilelis“ išgarsintą mišką. Šilelio reljefas labai įvairus ir sudėtingas: kalvos, raguvos, gilių griovių išraižyti pašventupių šlaitai. Griovomis į Šventąją teka upeliai – Marčiupys, Piktupis, Pakalnytė ir kt. Remdamiesi skaitytu tekstu, žemėlapiu ir nuotrauka, įvardykite aukštumą, kurią raižo Šventosios upė.



Anykščių šilelis ir Šventosios upės vingis. Jono Danausko nuotrauka