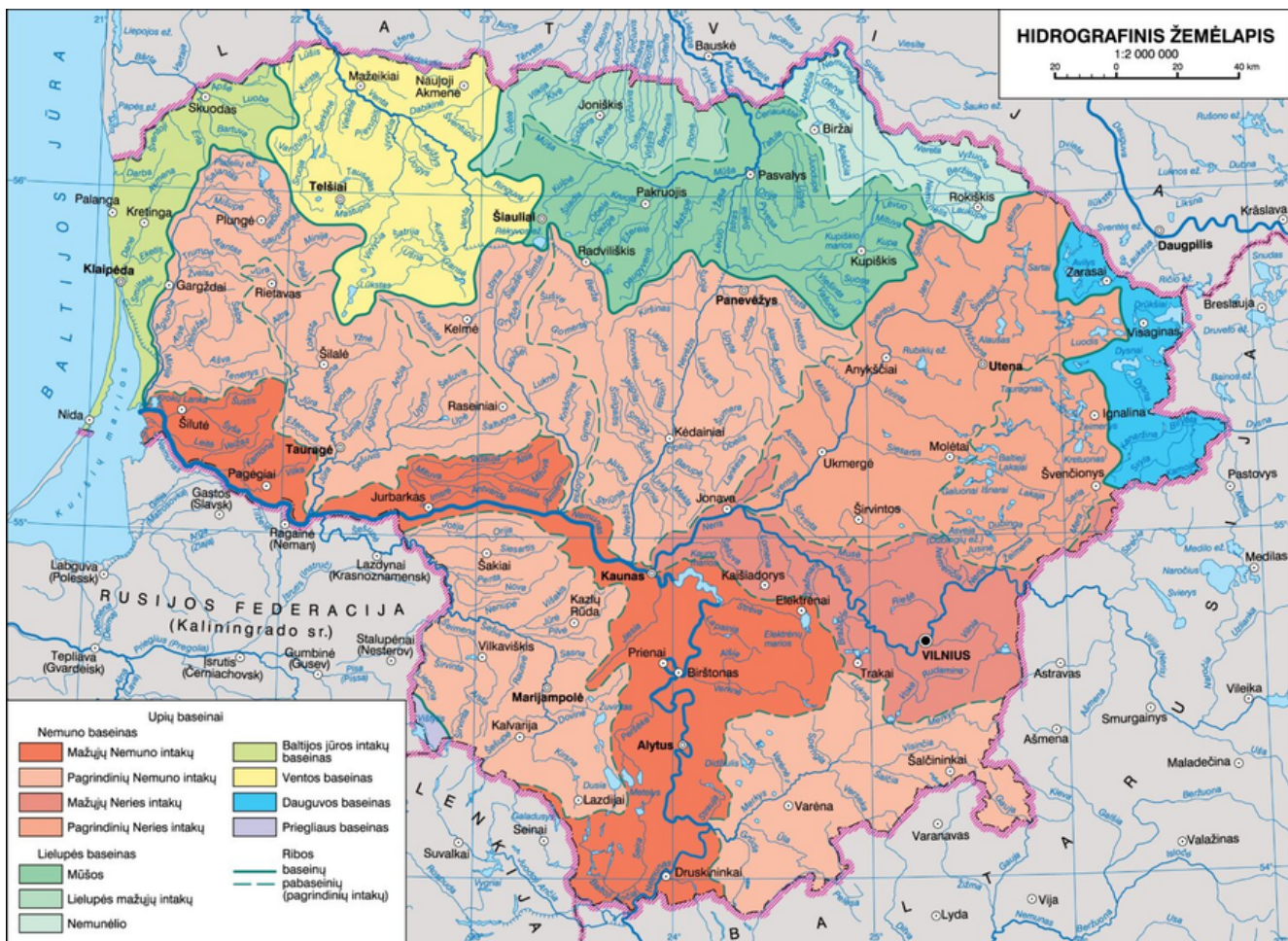


7.3 Koks Lietuvos upių tinklas?



1. Lietuvos paviršius išraižytas daugybės upių ir upelių. Upės Lietuvoje pasiskirsčiusios netolygiai. Tai priklauso nuo kritulių kiekio, paviršiaus nuolydžio, dirvožemio. Remdamiesi žemėlapiu nustatykite, kur yra daugiausia upių, o kur mažiausia. Kodėl taip yra?



Pagal „Visuotinę lietuvių enciklopediją“



2. Palyginkite Nemuną ir Šventąją. Kuo šios upės įdomios?



3. Kokios upės teka Žemaitijoje, Aukštaitijoje, Dzūkijoje ir Suvalkijoje? Užrašykite jas.
