

2.1 Meilės grožis ir tragizmas



Kiekvienas žmogus žino, kas yra meilė. Meilė – stiprus, pastovus prisirišimas, palankumo, atsidavimo kitam žmogui jausmas. Kartais šis jausmas žmones sujungia visam gyvenimui, bet kartais esame nelaimingai įsimylėję ir gyvename su skausmu širdyje.

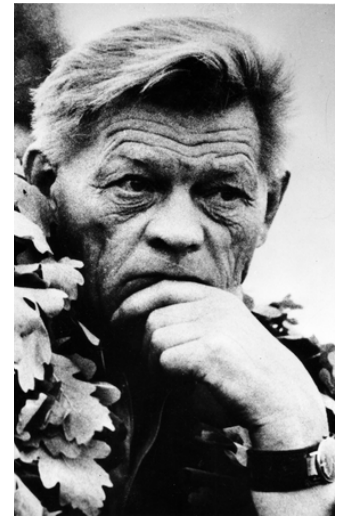
Daugeliui žmonių, ne tik krikščioniams, labai patinka apaštalo Pauliaus himnas meilei, kuriame tvirtinama, jog meilė kantri, viską ištvėria, niekada nesibaigia. Tačiau jei paklausime apie jų pačių gyvenimus, retai išgirsime liudijimą apie tokią meilę. Veikiau išklausysime išdavysčių, nusivylimų, įsiskaudinimo istorijų. Ar tai reiškia, kad tik šventieji sugeba atrasti viską nugalinčią meilę? O gal šių dienų pasaulyje, kuriame tiek daug kalbama apie meilę, nelabai mokame mylėti? Ką apskritai reiškia mylėti? Meilė paprastai prasideda nuo stipraus įsimylėjimo. Tačiau kaip mažas vaikas dar nėra visavertis žmogus, taip pat ir įsimylėjimas dar nėra tikra meilė. Ji turi užaugti, pereiti daug raidos etapų. Reikia daug kantrybės ir pastangų, kol kitas žmogus tikrai jauga į širdį, kol vietoj dviejų puselių atsiranda pilnatvė. Kiekviena meilė yra kelias. Kol nemyliu, tesu tik pusiau žmogus ir į kitus žmones tesugebu žvelgti abstrakčiai.

Pagal www.bernardinai.lt

1. Pamąstykite, ką jums reiškia mylėti. Ko reikia, kad meilė būtų laiminga?

2.1 Meilės grožis ir tragizmas

Paulius Širvys – vienas žinomiausių ir mylimiausių lietuvių poetų. Jo populiarumas susietas su jo gyvenimo legenda, apie jį pasakota daugybė legendų, anekdotų. Debiutavęs pokario metais, kai jausmų raiška literatūroje, asmeniškumas buvo kontroliuojami, o neretai ir draudžiami, Širvys sugebėjo prabilti savitu balsu apie dvi svarbiausias viso savo kūrybinio gyvenimo temas – fronto kareivio ir skaudžių meilės patirtį. Skaitytojai priėmė poetą kaip lyrikos grynuolį, išpažintinės poezijos vadą ir nematė, skirtumo tarp poeto ir asmens. Nemažai Širvio eilėraščių virto dainomis.



Vytautas Kubilius pritaria paties Širvio ištarme, kad poeto kūryba – daugiau ar mažiau jo paties biografija. „Jo lyrikoje nebuvo atitrauktų idėjų ar bendrų samprotavimų – tik jo paties išgryninta emocinė patirtis, kurią karas pastatė ties žūtbūtinumo riba.“

Širvio dainingumas, tautosakiškumas, regis, toks pat, kaip ir Salomėjos Nėries, kaip ir liaudies dainos. Širvio eilėraščiuose nėra sąlygiškumo, nėra moderniajai literatūrai būdingo žvilgsnio į save, savo literatūriškumo refleksijos, teksto ir gyvenimo atskyrimo ir suvedimo.

Pagal Rimantą Kmitą „Širvys“

Ugnelė

Pro klevus mėnesiena žibėjo.
Skilo šukė balta pilnatis.
Tau gegužis visai nerūpėjo.
Ir skubėjai langelį užtiest.

Su manim tu norėjai pabūti
Be mėnulio, klevų ir gėlių,
Tik svirplys, įsitaisęs kamputy,
Čirpė savo mažu smuikeliu.

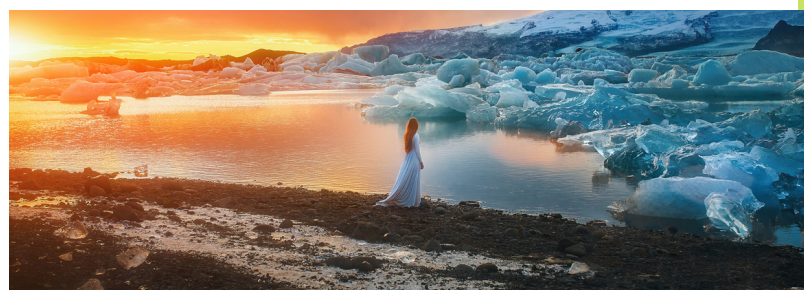
Meilė pasakų pasaka skleidės
Niekada neregėtais vaizdais.
Kad ilgai ji žydėtų, apsvaigęs
Nenuskyniau aš jos su žiedais.

Tik išsinešiau toliuos į kelią
Pabučiavimą, pilną kaitros.
Ir širdy tebesmilksta ugnelė,
Nesibijanti jokios audros.

Ir mintis po minties veja mintį –
Negaliu, negaliu nedainuot.
Negaliu tos ugnies užgesinti,
Nei pamest, nei kitam atiduot.

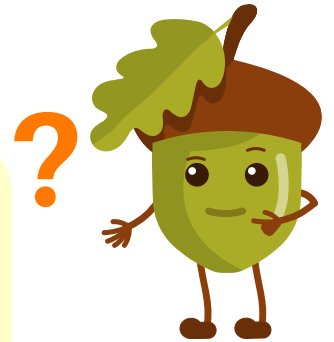


Paulius Širvys



2.1 Meilės grožis ir tragizmas

2. Susipažinkite su Pauliaus Širvio kūrybos bruožais ir perskaitykite jo eilėraštį „Ugnelė“. Atsakykite į klausimus ir tlikite užduotis.



1. Kada debiutavo poetas Paulius Širvys?
2. Kodėl Pauliaus Širvio poezija yra vertinama?
3. Kokios dvi kūrybos temos yra perteikiamos poeto kūryboje?
4. Ar Pauliaus Širvio kūrybą galime vadinti biografine? Kodėl?
5. Apibūdinkite eilėraščio lyrinį subjektą. Koks jis yra?
6. Aptarkite eilėraščio laiką ir erdvę.
7. Ką jūsų manymu, galėtų reikšti pasakymas „*Skilo šukė balta pilnaties*“? Įvardykite meninės raiškos priemonę (epitetas, metafora, palyginimas).
8. Trečioje strofoje minimas svirplys. Ką jis, jūsų manymu, galėtų simbolizuoti? Kokią reikšmę turi mažas svirplio smuikelis?
9. Kurios eilėraščio eilutės parodo, kad lyrinis „aš“ kalba apie nelaimingą meilę?
10. Pasirinkite vieną eilėraščio strofą ir ją iliustruokite. Surenkite klasėje piešinių parodą.

